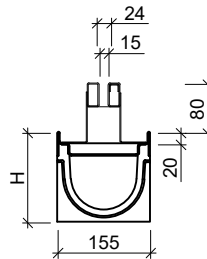
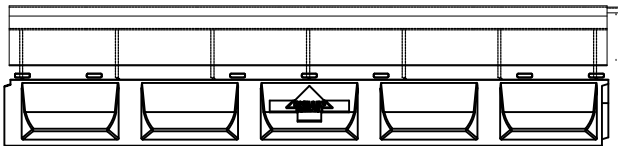
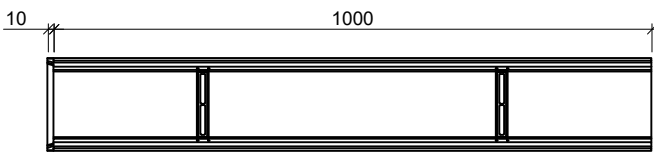
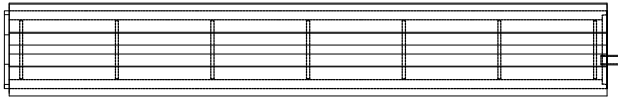




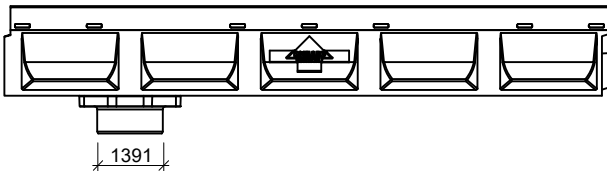
# DRAIN-SLEUFGOTEN FORTIS 100 SQUARETOP Centrisch

Toepassing:  
Afvoeren van water,

## Basiselement lengte 1000

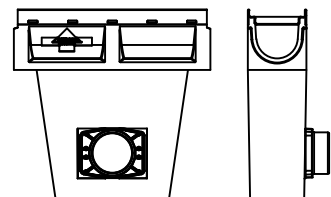


## Afvoer element



## Toebehoren in optie:

- Begin/eindplaat gesloten
- Afvoerelement met spie Ø 110
- Zandvang/afvoerput met vuilemmer uitlaat Ø 110.



RVS Sleufopzetstuk en RVS draaglijst

Kenmerken		FORTIS 100 SQUARETOP Centrisch				Principe
zonder afschot	lengte (mm)	hoogte inlaat (mm)	hoogte uitlaat (mm)	gewicht (kg)	belastingsklasse	<p>Plaatsingsvoorschriften op aanvraag</p>
	1000	150 + 80	150 + 80	52,0	D400	
	1000	175 + 80	175 + 80	58,0	D400	
	1000	200 + 80	200 + 80	65,0	D400	