

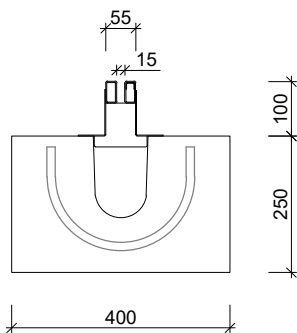


DRAIN-SLEUFGOTEN Type I

Gewapende ondergoot Z100 SQUARETOP Centrisch

Toepassing:
Afvoeren van water,

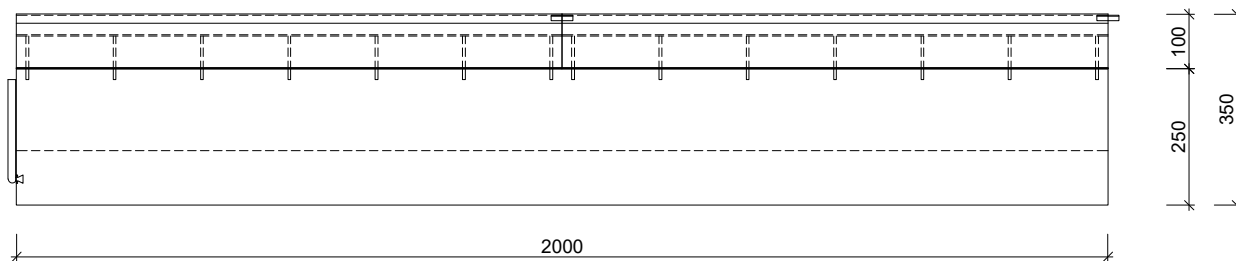
Vooraanzicht



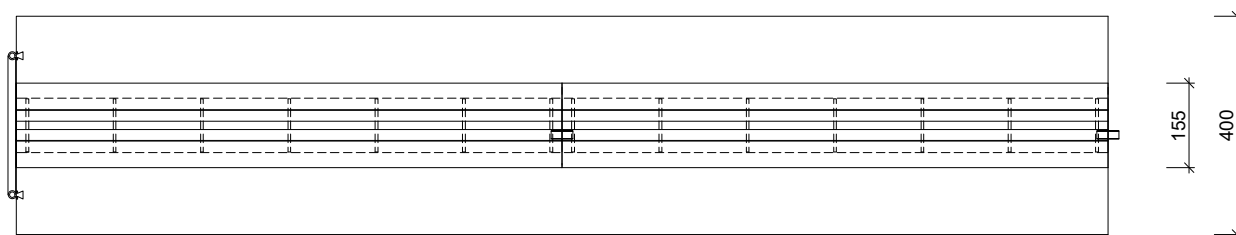
zijaanzichten

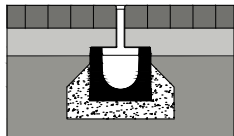
Toebehoren in optie:

- Hoogte opzetstuk variabel
klantspeifiek 75/125/150mm
- Begin- & eindschot dicht
- begin- & eindschot met
aansluiting
- Zandvang/afvoerput



Bovenaanzicht



Kenmerken	Z100 Squaretop Centrisch	Principe
afmetingen inwendig	100/150/2000mm	 <p>Plaatsingsvoorschriften op aanvraag</p>
afmetingen uitwendig	400/350/2000mm	
materiaal opzetstuk	Cortenstaal of RVS	
materiaal goot	Constructief gewapend beton	
gewicht ondergoot	420 kg	
keur	CE	
belastingsklasse	C250 - D400	
Betonklasse	C45/55	