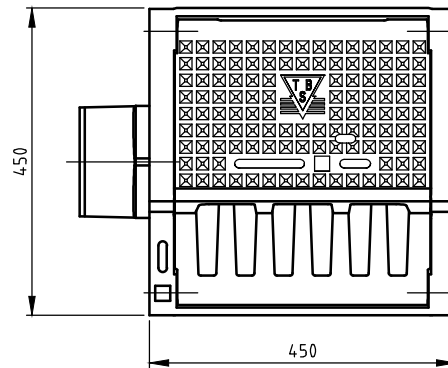
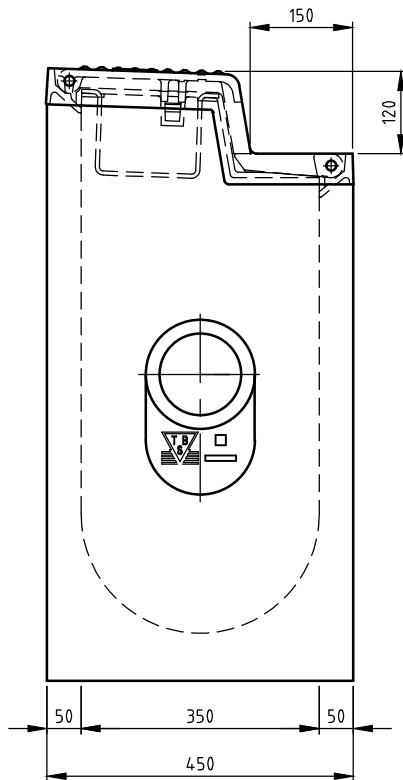


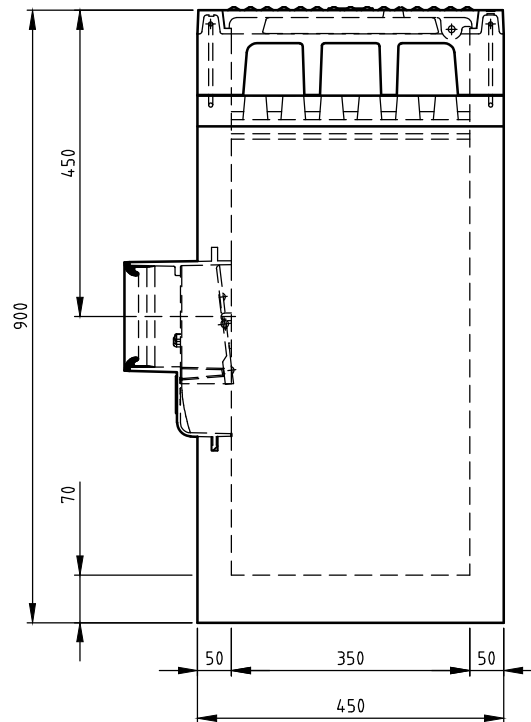
COMBINATIEKOLK EENDELIG STC-120



BOVENAANZICHT



ZIJ-AANZICHT



VOORAANZICHT

WIJZIGINGEN VOORBEHOUDEN

Kenmerken	STC-120	Opties
afmetingen	450x450x900 mm	
gewicht	210 kg	
Ø aansluiting	FLEX DN125/DN160	
holling rooster	nvt mm	
rooster inlaatopeningen	210cm ²	
stankslot	≥ 40mm	
zandvang	301dm ³	
gietijzer kwaliteit rand	GJL	
gietijzer kwaliteit rooster	GJL	
keur	NL BSB	
verkeersbelastingsklasse	B125	
materiaal	beton / GY	

Plaatsingsvoorschriften op aanvraag