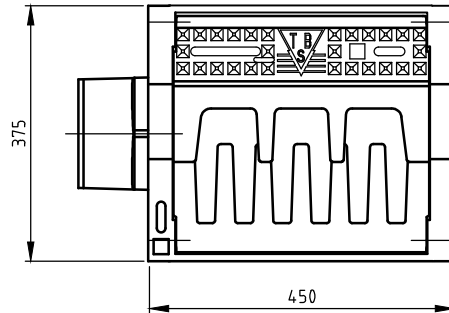
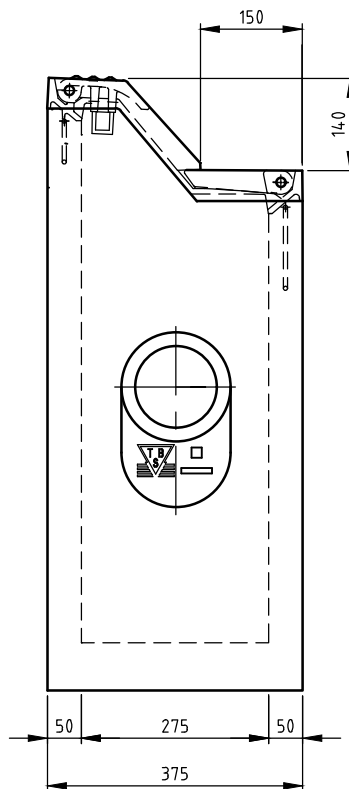


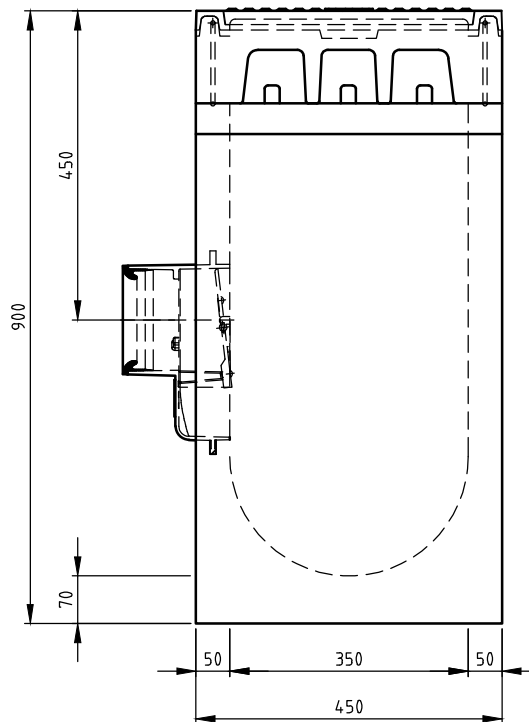
COMBINATIEKOLK EENDELIG STC-CRWS90



BOVENAANZICHT



ZIJ-AANZICHT



VOORAANZICHT

WIJZIGINGEN VOORBEHOUDEN

Kenmerken	STC-CRWS90	Opties
afmetingen	450x375x900 mm	
gewicht	197 kg	
Ø aansluiting	FLEX DN125/DN160	
holling rooster	nvt mm	
rooster inlaatopeningen	210cm ²	
stankslot	≥ 40mm	
zandvang	23dm ³	
gietijzer kwaliteit rand	GJL	
gietijzer kwaliteit rooster	GJL	
keur	NL BSB	
verkeersbelastingsklasse	B125	
materiaal	beton / GY	
		 Mogelijke aansluit- diameter / zijdes van de afvoerbuis
		 Waaierdeksel
		 Uitvoering v.v. noodinlaatgaten
		Plaatsingsvoorschriften op aanvraag