



## Rechthoekig gietijzeren luik KQ Serie 6090 E600

Toepassing:  
Boven inspectie schachten, rioolgemaal, pompputten in zones  
voor zwaar verkeer zoals wegen en industrieterreinen

# Standard



Code	<b>KQ69ELV05</b>
Materiaal	<b>Gietijzer</b>
Gewicht	<b>138kg</b>
Norm	<b>EN124-2</b>
Verpakking	<b>8 st/pal</b>
Belastingklasse	<b>Zwaar verkeer</b>

Rechthoekig luik zonder scharnier, met PUR Shock oplegging,  
Rammelvrij en stil ontwerp

### DEKSEL

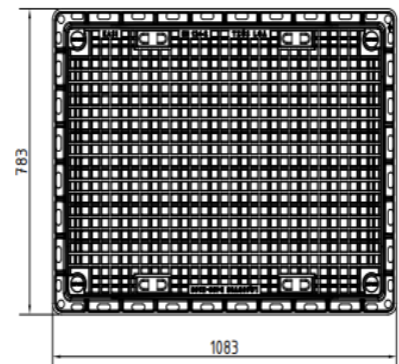
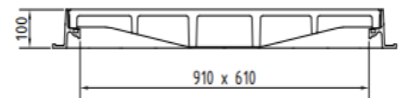
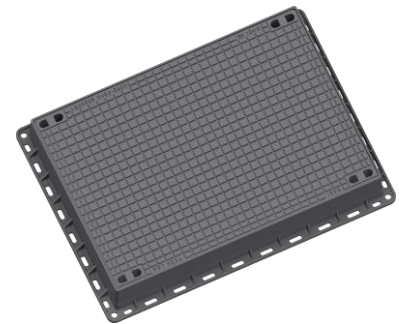
- Deksel gewicht 103 kg
- Logo mogelijk bij voldoende aantallen

### RAND

- Rand hoogte 100mm, gewicht 35 kg dagmaat 610x910 mm
- Geschikt voor zones voor zeer zwaar verkeer
- Geïntegreerde PUR demping met hoge slijtage weerstand
- Gietijzeren getrapte voet voorplaatsing op put/dekplaat

### OPTIES:

- Standaard waterdicht en zwart gelakt



Wijzigingen voorbehouden