

Tekst | Susan Peek Beeld | TBS-SVA

Bekend om de puntafwatering, maar net zo sterk in lijnafwatering

Binnen de gww en infrasector staat TBS-SVA bekend als dé marktleider op het gebied van afwatering. "De meeste mensen kennen ons van onze producten voor met name puntafwatering, zoals kolken en putafdekkingen", zegt Willy Bruckers, commercieel directeur TBS-SVA Groep. We schreven al veel over de klimaatadaptieve puntafwateringsproducten van TBS-SVA in de afgelopen edities van GWW. "Maar eigenlijk zijn we nét zo'n grote speler als het gaat om lijnafwatering", benadrukt Willy. "Hoogste tijd dus om daar wat meer over te vertellen."



Industriële lijnafwatering: speciaal ontwikkeld voor gebieden waar sprake is van zeer zwaar verkeer, zoals containerterminals, luchthavens, logistieke terreinen of industrieterreinen.



Bij gesprekken met klanten merkt Willy namelijk dat zij niet altijd op de hoogte zijn van het feit dat TBS-SVA ook lijnafwateringsproducten kan leveren. "Dus het is goed om onder de aandacht te brengen dat we in dezelfde kwaliteitsvorm als onze puntafwateringsproducten -de hoogste binnen de Nederlandse markt- een heel pakket aan lijnafwateringsproducten hebben. We hebben onze producten binnen de lijnafwatering opgedeeld in twee categorieën: industriële lijnafwatering en binnenstedelijke lijnafwatering."

INDUSTRIËLE LIJNAFWATERING

"Onze industriële -of ook wel infrastructurele- goten zijn speciaal ontwikkeld voor gebieden waar sprake is van zeer zwaar verkeer. Denk hierbij aan containerterminals, luchthavens, logistieke terreinen of industrieterreinen", zegt Willy. "Voor die plekken, waar zware vrachtwagens rijden en waar sprake is van forse remkrachten of zwaar manoeuvrerend verkeer, bieden wij zeer robuuste lijnafwateringsoplossingen." TBS-SVA biedt daarin twee types industriële goten, volgens de norm EN 1433. Zo zijn er de zelfdragende type I roostergoten, uitgevoerd met een stalen korfnetswapening in een voldoende gedimensioneerde betonwand. "Dat zijn onze SOLID roostergoten of de FORTE verholen goten, die opzichzelfstaand de zware as- en remlasten van vrachtwagens kunnen weerstaan", zegt Willy en legt uit dat het echte 'zware jongens' zijn: "Je moet bedenken dat de meest verkochte verholen goot ongeveer 2,2 ton per stuk weegt... die kunnen dus wel tegen een stootje!" Daarnaast biedt TBS-SVA goten type M aan, waarbij een betonfundament en zijdelingse betonsteun noodzakelijk zijn, zoals ons type Kompaq. Niet alleen



Binnenstedelijke lijnafwatering: als goed afwateren belangrijk is, maar de esthetische factor een rol speelt.



zijn deze Kompaq lichter hanteerbaar, maar ook worden bij de productie van deze goten gerecyclede grondstoffen van kunststof petflessen toegepast.

BINNENSTEDELIJKE LIJNAFWATERING

Omdat goed afwateren overal belangrijk is, maar soms ook de esthetische factor een rol speelt, heeft TBS-SVA ook daar passende oplossingen voor. "Onze binnenstedelijke Design goten verfraaien de openbare infrastructuur maar blijven functioneel met een goede afwateringscapaciteit." Ook in deze range zijn er twee typen goten verkrijgbaar: er zijn de zelfdragende type I roostergoten, een zwaar gewapende betonnen roostergoottoepassing zonder omhullend beton, "maar mét hakvriendelijke roosters", vult Willy aan. "Deze zijn uitstekend geschikt voor binnenstedelijke toepassingen zoals pleinen of winkelstraten. De type I goot is ook als sleufgoot verkrijgbaar met een cor-

tenstalen of rvs bovendeel. Er is zelfs een Danish-design range met een speciaal ontworpen gietijzeren vormgeving", benadrukt Willy. "Het is maar net waar je de goot wilt toepassen en of je zo min mogelijk verstoring in je straatbeeld wilt of dat de goot designtechnisch gezien er juist uit mag springen. Bij de gemodificeerd glasvezelbetonnen goten type M is betonondersteuning noodzake-

'Functioneel of esthetisch: voor elk project een passend lijnafwateringsproduct'

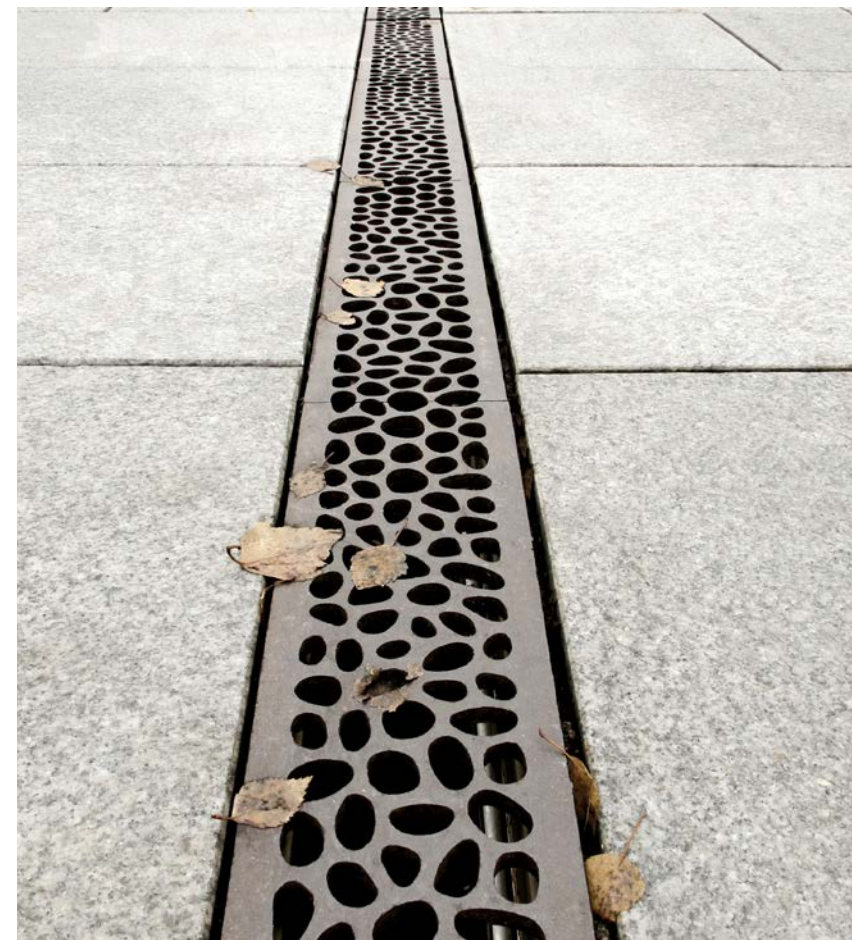
lijk, leverbaar met verzinkstalen of gietijzeren hoekprofiel. De binnenstedelijke type M goten zijn speciaal ontworpen voor wandelen, pleinen en parkeerplaatsen waar een mooie designuitstraling én fiets- en hakvriendelijkheid wenselijk is."

ADVIES

Het mag duidelijk zijn: TBS-SVA heeft werkelijk voor elke toepassing of elk ontwerp een

passende oplossing. "Vanwege de verscheidenheid in mogelijkheden binnen ons productassortiment, denken wij graag mee met ingenieursbureaus, landschapsarchitecten of opdrachtgevers als ze een terrein moeten gaan inrichten. Wij kunnen adviseren en berekenen welke goot het beste gebruikt kan worden in de specifieke situatie. Zowel hydraulisch gezien, maar ook qua gewenste sterkte. En natuurlijk hoe onze goten esthetisch in de beeldvorming past. We hebben een eigen projectengineer die in de voorbereidingsfase een passend legplan kan

maken, maar ook kan adviseren tijdens de uitvoeringsfase. Dat wordt gewaardeerd door de aannemers", weet Willy. "In de praktijk zien we namelijk nog wel eens dat plaatsingsvoorschriften niet altijd goed gelezen worden, of zelfs anders opgevolgd worden om kosten te besparen. Ook daar bieden wij met onze jarenlange ervaring en expertise een helpende hand, waardoor faalkosten gereduceerd kunnen worden." ■



De Danish-design range heeft een speciaal ontworpen gietijzeren vormgeving. Voor als de goot er designtechnisch gezien juist uit mag springen.

